

# NOVOCITI LIFE - 7,90 m

**MIDIBUS 2 portes 21 places assises + 39 places debout + 1 conducteur**  
**MIDIBUS 3 portes 21 places assises + 31 places debout + 1 UFR + 1 conducteur**



|                            |                  |
|----------------------------|------------------|
| Longueur                   | 7 863 mm         |
| Largeur                    | 2 435 mm         |
| Hauteur H.T. sans clim     | 2 887 mm         |
| Hauteur H.T. avec clim     | 3 184 mm         |
| Empattement                | 4 259 mm         |
| Porte à faux AV / AR       | 1 950 / 1 664 mm |
| Voie AV / AR               | 2 081 / 1 900 mm |
| Hauteur Intérieure AV / AR | 2 495 / 2 476 mm |
| Rayon de braquage          | 7 124 mm         |
| P.T.A.C                    | 10 755 Kg        |
| Poids Total à Vide         | 6 594 Kg         |
| Poids maxi sur essieu AV   | 2 423 Kg         |
| Poids maxi sur essieu AR   | 4 467 Kg         |

## AMENAGEMENT



21 passagers+ 1 conducteur



39 passagers (37 si 1 UFR)



1 UFR

**DESCRIPTIF TECHNIQUE ET COMMERCIAL**
**MOTORISATION – CHAÎNE CINÉMATIQUE**

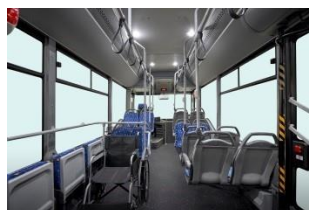
**Moteur** FPT NEF4 4 cylindres Euro 6  
 Cylindrée 4,5 litres  
 Puissance 137kW (186cv) à 2 500tr/min  
 Couple maximum 680Nm à 1 400tr/min  
 Technologie EGR associée au SCR  
**BVA ALLISON** 2100, 6 rapports AV, 1 rapport AR  
**Couple de pont** 5.83  
**Ralenti** intégré à la BVA, couplé au frein de service + commande au volant  
**Direction** à assistance hydraulique  
**Freinage** AV et AR à disques ventilés, double circuit ABS, EBS  
**Suspension** AV et AR pneumatique et amortisseurs, barres stabilisatrices AV et AR, monte-baisse, agenouillement  
**Réservoirs** : gas oil 130 litres, Ad Blue 30 litres  
**Limiteur de vitesse** 100km/h  
**Filtre** décanteur d'eau sur circuit GO  
**Pneumatiques** Michelin 225/75 R 17,5

**ELECTRICITÉ**

|                    |               |
|--------------------|---------------|
| <b>Alternateur</b> | 24V 80A       |
| <b>Démarrateur</b> | 24V -3,6kW    |
| <b>Batteries</b>   | 2 x 12V 125Ah |

**ESPACE CONDUCTEUR**


**Siège** réglable à suspension pneumatique, appuie tête, ceinture 3 points avec prétentionneur  
**Chauffage et dégivrage** indépendants du poste de conduite + climatisation conducteur 4kW  
**Chronotachygraphe** numérique SIEMENS VDO  
**Vitre latérale** dégivrante et ouvrante à commande manuelle  
**Pare soleil** simple frontal à commande manuelle  
**Rétroviseurs extérieurs** démontables et dégivrants à réglage électrique  
**Eclairage** conducteur  
**Radio** MP3 + HP conducteur  
**Volant** réglable en hauteur et inclinaison  
**Coffre** conducteur  
**Cabine conducteur** fermée

**ESPACE VOYAGEURS**


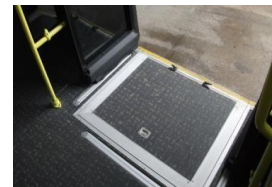
**Siègerie** fixe type urbain, revêtement tissu, coque AR anti-vandalisme, accoudoir relevable sur siège PMR  
**Chauffage** passagers par soufflerie  
**Climatisation** intégrale 9kW  
**PMR / UFR** contraste de couleur des marches, couloir et barres de maintien. Véhicule équipé d'une rampe pour accès UFR  
**Horloge** digitale  
**Main courante** avec 8 boutons "arrêt demandé" dont 1 dans la zone UFR et 1 aux places PMR  
**Eclairage** latéral longitudinal par réglottes intégrées aux voussoirs  
**Baies latérales** simple vitrage teinté dont 4 baies ouvrantes  
**Revêtement de sol** en vinyle antidérapant et facile d'entretien  
**Panneau lumineux** "arrêt demandé"

**SECURITE EQUIPEMENT**

**1 trappe de toit** (issue de secours)  
**Système anti-blocage des roues** ABS, EBS  
**Bruitier de marche** AR  
**Radar** de recul  
**Extincteur** à poudre 6kg  
**Boîte à pharmacie**  
**Marteaux brise glaces** répartis dans le véhicule  
**Sécurité porte reverse** AR et AR  
**Rétroviseur intérieur** de contrôle espace voyageurs  
**Ouverture/fermeture** de la porte AV par télécommande  
**Eclairage** de l'embarquement  
**Feux anti-brouillard** AV et AR

**CARROSSERIE ET STRUCTURE**

**Rampe** d'accès UFR manuelle  
**Portes louvoyantes** AV (1 vantail), et centrale (2 vantaux) à commande pneumatique, ouvrantes vers l'intérieur  
**Peinture** polyuréthane blanc MB347



**FACILITE D'ENTRETIEN**


Accès aux organes moteur aisé par l'ouverture des portillons latéraux.

**TABLEAU DES EMISSIONS POLLUANTES**

|                              | Procédure WHSC en mg/kWh | Procédure WHTC en mg/kWh |
|------------------------------|--------------------------|--------------------------|
| CO (monoxyde de carbone)     | 17,60                    | 39,00                    |
| THC (hydrocarbures imbrûlés) | 0,00                     | 41,78                    |
| NOX (oxydes d'azote)         | 217,50                   | 277,10                   |
| Particules (masse)           | 0,84                     | 2,42                     |
| NH3 (nitrures d'hydrogène)   | 0,00                     | 1,50                     |
| PPM particules (nombre)      | 2,00                     | 1,42                     |

**TRAITEMENT PAR CATAPHORESE (BAIN ET FOUR DE SECHAGE)**
